

Saturn[®]

ST-НС7384

HAIR CLIPPER

МАШИНКА ДЛЯ СТРИЖКИ

МАШИНКА ДЛЯ СТРИЖКИ



GB
HAIR CLIPPER

Dear Buyer!
We congratulate you on having bought the device under trade name «Saturn». We are sure that our devices will become faithful and reliable assistance in your housekeeping.

Avoid extreme temperature changes. Rapid temperature change (e.g. when the unit is moved from freezing temperature to a warm room) may cause condensation inside the unit and a malfunction when it is switched on. In this case leave the unit at room temperature for at least 1.5 hours before switching it on. If the unit has been in transit, leave it indoors for at least 1.5 hours before starting operation.

IMPORTANT SAFEGUARDS

- When using electrical appliances, especially when children are present, basic safety precautions should always be followed, including the following:
To reduce the risk of death or injury from electric shock:

- Unplug this appliance before cleaning.
 - Do not place or store appliance, where it can fall or be pulled into a tub or sink.
 - Do not use, while bathing or in a shower.
 - Do not place in or drop into water or other liquid.
 - Do not reach for an appliance that has fallen into water. Unplug immediately.
- To reduce the risk of burns, electrocution, fire or injury to persons.

- Use this appliance only for its intended use, as described in this manual. Do not use attachments, not recommended by the manufacturer.
- This appliance should never be left unattended, when plugged in.
- Close supervision is necessary, when this appliance is used by, on or near children or invalids.
- Never operate this appliance, if it has a damaged cord or plug, if it is not working properly.
- Keep the cord away from heated surfaces.
- Do not pull, twist or wrap line cord around appliance.
- Never drop or insert any object into any opening on this appliance.
- Before use, make certain blades are aligned properly.
- Do not place appliance on any

surface, while it is operating.

- Do not use this appliance with a damaged or broken comb nor with teeth missing from the blades, as injury may occur.

DESCRIPTION OF PARTS



ACCESSORIES

- 4 attached combs;
- Clean brush;
- Hair comb;
- Oil



PREPARING FOR USAGE

1. The appliance as supplied by the manufacturer is not yet ready for use. It must be electrically charged prior to use.

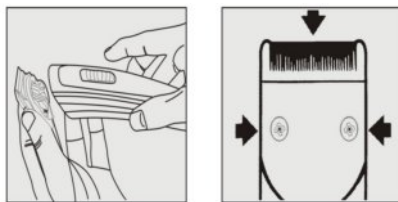
- Insert the plug of the battery charging stand into a socket. Warning! This appliance must be charged at the specified voltage! You can store the remainder the charging stand (220-230 V, 50). In order to charge the appliance it should be placed in the battery charging stand, so that the control lamp lights up. While the appliance is being charged, the switch must be set at "0" (the "0" must be visible). A charging period of 16 hours is required before initial use. Take care to keep the charging contacts clean, as soiled charging contacts can interfere with the charging process. Overcharging of the appliance is not possible.
- After charging the appliance is ready for use. It can be used with or without the clip-on comb attachment. To attach the clip-on comb attachment, slide it onto the cutting head, until it clicks into position. The appliance must be switched off while the clip-on comb attachment is being attached or removed.
- The clip-on comb attachment is easily adjustable. Simply slide it up or down the cutting head. The hair can be cut to 4 different lengths ranging from approximately 3 mm to 6 mm. The position of the clip-on comb attachment on the cutting head determines the length of the haircut.
- After using the appliance, switch it off and replace it in the battery charging stand to be recharged the control lamp must light up. In order to retain the load capacity of the storage battery we recommend to use the storage battery until it is empty before reloading.

REPLACING THE CUTTING HEAD

Switch the appliance off before replacing the cutting head!

If the performance of the appliance deteriorates after extended use, despite regular cleaning and maintenance, the cutting head 1 should be replaced (the cutting head can be ordered as a spare part from the Service Department). First remove the hexagonal screw on the cutting head by means of the hexagonal spanner attached to the underside of the charging stand in the direction "-"

and remove the old cutting head. Important: First remove the screw, then remove the cutting head! Place the new cutting head on the main body of the appliance and screw on place with the spanner (direction "+").



CLEANING AND MAINTENANCE OF THE APPLIANCE

Switch the appliance off before cleaning or carrying out maintenance!

In order to ensure that the appliance remains in perfect working order, it is important to note the following instructions:

In order to retain the load capacity of the storage battery we recommend to use the storage battery until it is empty before reloading.

DISPOSING OF THE BATTERY

When you discard your shaver in due course, please remove the battery. Do not throw the battery away with the normal household waste. But hand it in separately at an officially assigned collection point.

Technical Data:

Power: 2.4 W
 Rated Voltage: 220-230 V
 Rated Frequency: 50 Hz
 Rated Current: 0.01 A
 Accessories: 4 attached combs, clean brush, hair comb, oil

Set

HAIR CLIPPER 1
 INSTRUCTION MANUAL WITH WARRANTY BOOK 1
 PACKAGE 1



Environment friendly disposal

You can help protect the environment! Please remember to respect the local regulations: hand in the non-working electrical equipment to an appropriate waste disposal centre.

The manufacturer reserves the right to change the specification and design of goods.

RU

МАШИНКА ДЛЯ СТРИЖКИ

Уважаемый покупатель!

Поздравляем Вас с приобретением изделия торговой марки "Saturn". Мы уверены, что наши изделия станут верными и надежными помощниками в Вашем домашнем хозяйстве.

Не подвергайте устройство резким перепадам температур. Резкая смена температуры (например, внесение устройства с мороза в теплое помещение) может вызвать конденсацию влаги внутри устройства и нарушить его работоспособность при включении. Устройство должно отстояться в теплом помещении не менее 1,5 часов. Ввод устройства в эксплуатацию после транспортировки производить не ранее, чем через 1,5 часа после внесения его в помещение.

ВАЖНЫЕ МЕРЫ ПРЕДОСТОРОЖНОСТИ

При использовании электрических приборов, особенно когда рядом находятся дети, необходимо всегда соблюдать основные меры предосторожности, а именно:
 Для снижения риска смерти или получения травмы от удара электрическим током:

- Перед очисткой отключайте устройство от сети.
- Не кладите и не храните машинку для стрижки в таких местах, где она может упасть или попасть в ванную или раковину.
- Не пользуйтесь устройством, когда принимаете ванну или находитесь в душе.
- Не погружайте устройство в воду или любую другую жидкость. Никогда не прикасайтесь к устройству, которое упало в воду. В этом случае необходимо немедленно отключить подачу электропитания в сети и вынуть штепсельную вилку устройства из розетки.
- Для снижения риска пожара и получения ожогов, удара электрическим током, травм пользователем:

Используйте данное устройство только по прямому назначению, как описано в этой инструкции по эксплуатации. Не пользуйтесь деталями и аксессуарами, не рекомендованными производителем.

- Никогда не оставляйте

устройство без присмотра, когда оно включено в сеть.

- Необходима особая осторожность, когда устройство используется рядом с детьми.
 - Не используйте устройство, если его комплектующие детали (штепсельная вилка, шнур питания и др.) повреждены, а также, если само устройство неисправно.
 - Следите, чтобы шнур питания находился подальше от горячих или нагреваемых поверхностей.
 - Не тяните за шнур питания, а также не скручивайте его и не наматывайте вокруг устройства.
 - Не вставляйте посторонние предметы в отверстия устройства.
 - Перед эксплуатацией убедитесь, что лезвия машинки хорошо отрегулированы.
 - Не кладите работающее устройство на какую-либо поверхность.
- Не пользуйтесь устройством, если насадка повреждена или сломана, если у насадки нет зубьев, т.к. это может привести к травме.

ОПИСАНИЕ КОМПЛЕКТУЮЩИХ ДЕТАЛЕЙ



АКСЕССУАРЫ

- 4 насадки
- Щеточка
- Расческа
- Масло для ухода



ПОДГОТОВКА К ЭКСПЛУАТАЦИИ

1. Устройство, поставляемое производителем, почти готово к использованию. **Но перед эксплуатацией его нужно зарядить с помощью зарядного устройства.**

2. Вставьте штепсельную вилку базы для зарядки батареи в розетку. **Предупреждение!** Данное устройство необходимо заряжать при номинальном напряжении сети 220-230 В, 50 Гц с помощью базы для зарядки. Чтобы зарядить устройство, его необходимо установить на базу для зарядки, при этом загорится индикатор питания. Во время зарядки устройства переключатель включения/выключения должен находиться в положении (будет виден "0").

Перед первой эксплуатацией устройства, необходимо заряжать его в течение 16 часов. Следите, чтобы контакты зарядного устройства (3) были чистыми, т.к. загрязненные контакты могут препятствовать нормальной работе зарядного устройства. Не превышайте указанное время зарядки устройства.

3. После зарядки устройство готово к эксплуатации. Его можно использовать с прикрепляющейся расческой-насадкой или без нее. Чтобы прикрепить расческу-насадку, установите ее на режущую головку, и она защелкнется на месте. При установке или снятии расчески-насадки устройство должно быть выключено.

4. Прикрепляющуюся расческу-насадку можно легко регулировать. Просто сдвиньте ее вверх или вниз по режущей головке. Можно выбрать 4 разные длины стрижки в пределах от 3 мм до 6 мм. Выбранное положение насадки на режущей головке определяет длину стрижки.

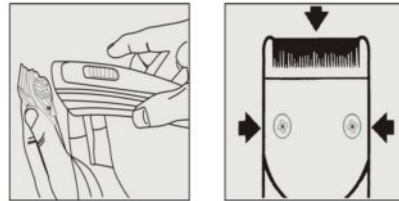
5. После эксплуатации устройства выключите его и установите на базу для

зарядки, чтобы подзарядить его, при этом загорится индикатор питания. Чтобы сохранить емкость аккумуляторной батареи, рекомендуется использовать устройство до полной разрядки аккумуляторной батареи, перед тем повторно как заряжать устройство.

ЗАМЕНА РЕЖУЩЕЙ ГОЛОВКИ

Обязательно выключайте устройство перед заменой режущей головки!

Если устройство стало хуже работать после длительного использования, не смотря на постоянную чистку и уход, следует заменить режущую головку (режущую головку можно заказать в авторизованном сервисном центре). Сначала открутите винт с шестигранной головкой, который расположен на режущей головке устройства, при помощи шестигранного гаечного ключа, прикрепленного с обратной стороны базы для зарядки, в направлении "-", и снимите старую режущую головку (Рис. 2). **Важно:** Сначала открутите винт, а затем снимите режущую головку! Установите новую режущую головку на корпус устройства и прикрутите ее гаечным ключом (в направлении "+").



ОЧИСТКА И УХОД

Перед очисткой устройства, отключите его от сети!

Чтобы устройство находилось в отличном рабочем состоянии, важно придерживаться следующих указаний: Чтобы сохранить емкость аккумуляторной батареи, перед повторной зарядкой рекомендуется использовать аккумуляторную батарею до полной разрядки.

УТИЛИЗАЦИЯ БАТАРЕЙ

Когда Вы со временем решите выбросить машинку для стрижки, пожалуйста, выньте батареи. Не выбрасывайте батареи вместе с обычными бытовыми отходами. Сдайте их отдельно в специально отведенный для этого пункт приема утильсырья.

Технические характеристики

Мощность: 2,4 Вт
Номинальное напряжение: 220-230 В
Номинальная частота: 50 Гц
Номинальная сила тока: 0,01 А
В комплекте: 4 насадки, щеточка, расческа, масло для ухода

Комплектность

МАШИНКА ДЛЯ СТРИЖКИ.1 шт.
ИНСТРУКЦИЯ ПО ЭКСПЛУАТАЦИИ
С ГАРАНТИЙНЫМ ТАЛОНОМ.1 шт.
УПАКОВКА.1 шт.

Безопасность окружающей среды.



Утилизация

Вы можете помочь в охране окружающей среды!

Пожалуйста, соблюдайте местные правила: передавайте неработающее электрическое оборудование в соответствующий центр утилизации отходов.

ветствующий

Производитель оставляет за собой право вносить изменения в технические характеристики и дизайн изделий.

МАШИНКА ДЛЯ СТРИЖКИ

Шановный покупатель!

Вітаємо Вас з придбанням виробу торгової марки "Saturn". Ми впевнені, що наші виробі стануть вірними і надійними помічниками у Вашому домашньому господарстві. **Не піддавайте пристрій різким перепадам температур. Різка зміна температури (наприклад, внесення пристрою з морозу в тепле приміщення) може викликати конденсацію вологи всередині пристрою та порушити його працездатність при вмиканні. Пристрій повинен відстоятися в теплом приміщенні не менше ніж 1,5 години. Введення пристрою в експлуатацію після транспортування проводити не раніше, ніж через 1,5 години після внесення його в приміщення.**

ВАЖЛИВІ ЗАПОБІЖНІ ЗАХОДИ

• При використанні електричних приладів, особливо коли поруч

заходів, а саме:

Для зниження ризику смерті або отримання травми від удару електричним струмом:

- Перед очищенням відключайте пристрій від мережі.
- Не кладіть і не зберігайте машинку для стрижки в таких місцях, де вона може впасти або потрапити у ванну або раковину.
- Не користуйтеся пристроєм, коли приймаєте ванну або знаходитесь в душі.

Не кладіть і не кидайте пристрій у воду або будь-яку іншу рідину. Ніколи не торкайтеся пристрою, який впав у воду. У цьому випадку необхідно негайно відключити подачу електроживлення в мережі і виїняти штепсель пристрою з розетки.

Для зниження ризику пожежі та отримання опіків, удару електричним струмом, травм користувачем:

- Використовуйте даний пристрій тільки за прямим призначенням, як описано в цій інструкції з експлуатації. Не користуйтеся деталями й аксесуарами, не рекомендованими виробником.

Ніколи не залишайте пристрій без нагляду, коли він увімкнений в мережу.

Необхідно ретельно спостереження, коли пристрій використовується дітьми поруч з дітьми.

Не користуйтеся пристроєм, якщо його комплектуючі деталі (штепсель, шнур живлення та ін.) пошкоджені, а також, якщо сам пристрій несправний.

Стежте, щоб шнур живлення знаходився подалі від гарячих поверхонь або поверхонь, що нагріваються.

Не тягніть за шнур живлення, а також не скручуйте його та не намотуйте навколо пристрою.

Ніколи не вставляйте сторонні предмети в отвори пристрою.

Перед експлуатацією переконайтеся, що леза машинки добре відрегульовані.

Не кладіть працюючий пристрій на будь-яку поверхню.

Не користуйтеся пристроєм, якщо насадка пошкоджена або зламана, якщо в насадці немає зубців, тому що це може призвести до травми.

ОПИС КОМПЛЕКТУЮЧИХ ДЕТАЛЕЙ



АКСЕСУАРИ

- 4 насадки
- Щіточка
- Гребінець
- Масло для догляду



ПІДГОТОВКА ДО ЕКСПЛУАТАЦІЇ

1. Пристрій, що поставляється виробником, майже готовий до використання. **Але перед експлуатацією його потрібно зарядити за допомогою зарядного пристрою.**

2. Вставте штепсельну вилку бази для зарядки у розетку. **Попередження!** Даний пристрій необхідно заряджати при номінальній напрузі мережі 220-230 В, 50 Гц за допомогою бази для зарядки. Щоб зарядити при-

стрій, його необхідно встановити на базу для зарядки, при цьому загоряється індикатор живлення. Під час зарядки пристрою перемикач вмикання/вимикання повинен бути встановлений на "0" (буде видно "0"). Перед використанням пристрою в перший раз, необхідно заряджати його протягом 16 годин. Стежте, щоб контакти зарядного пристрою (3) були чистими, тому що забруднені контакти можуть перешкоджати нормальній роботі зарядного пристрою. Не перевищуйте вказаний час зарядки пристрою!

3. Після зарядки пристрій готовий до експлуатації. Його можна використовувати із гребінцем-насадкою, що прикріплюється, або без неї. Щоб прикріпити гребінець-насадку, встановіть її на ріжучу голівку, і вона зафіксується на місці. При встановленні або знятті гребінця-насадки пристрій повинен бути вимкнений.

4. Гребінець-насадку, що прикріплюється, можна легко регулювати. Просто зсуньте її вгору або вниз до ріжучій голівці. Можна вибрати 4 різні довжини стрижки в межах від 3 мм до 6 мм. Обране положення насадки на ріжучій голівці визначає довжину стрижки.

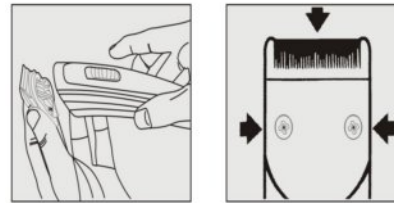
5. Після експлуатації пристрою вимкніть його та встановіть на базу для зарядки, щоб підзарядити його, при цьому Щоб зберегти ємність акумуляторної батареї, рекомендується використовувати пристрій до повної розрядки акумуляторної батареї, перед тим повторно як заряджати пристрій.

ЗАМІНА РІЖУЧОЇ ГОЛІВКИ

Обов'язково вимикайте пристрій перед заміною ріжучої голівки!

Якщо пристрій став гірше працювати після тривалого використання, не дивлячись на постійне чищення та догляд, слід замінити ріжучу голівку (ріжучу голівку можна замовити в авторизованому сервісному центрі). Спочатку відкрутіть гвинт із шестигранною голівкою, який розташований на ріжучій голівці пристрою, за допомогою шестигранного гайкового ключа, прикріпленого зі зворотного боку бази для зарядки, в напрямку "-", і зніміть стару ріжучу голівку (Мал. 2). **Важливо:** Спочатку відкрутіть гвинт, а потім зніміть ріжучу голівку! Встановіть нову ріжучу голівку на корпус пристрою та прикрутіть її гайковим

ключем (у напрямку "+").



ОЧИЩЕННЯ ТА ДОГЛЯД

Перед очищенням або обслуговуванням пристрою, вимкніть його!

Щоб пристрій перебував у відмінному робочому стані, важливо дотримуватися наступних вказівок:

Щоб зберегти ємність акумуляторної батареї, перед повторною зарядкою рекомендується використовувати акумуляторну батарею до повної розрядки.

УТИЛІЗАЦІЯ БАТАРЕЙ

Коли Ви згодом вирішите викинути машинку для стрижки, будь ласка, вийміть батареї. Не викидайте батареї разом зі звичайними побутовими відходами. Здайте їх окремо в спеціально відведений для цього пункт приймання утильсировини.

Технічні характеристики

Потужність: 2,4 Вт
 Номінальна напруга: 220-230 В
 Номінальна частота: 50 Гц
 Номінальна сила струму: 0,01 А
 У комплекті: 4 насадки, щіточка, гребінець, масло для догляду

Комплектність

МАШИНКА ДЛЯ СТРИЖКИ.1 шт.
 ІНСТРУКЦІЯ З ЕКСПЛУАТАЦІЇ
 З ГАРАНТІЙНИМ ТАЛОНОМ.1 шт.
 УПАКОВКА.....1 шт.

БЕЗПЕКА НАВКОЛИШНЬОГО СЕРЕДОВИЩА. УТИЛІЗАЦІЯ

Ви можете допомогти в охороні навколишнього середовища!
 Будь ласка, дотримуйтесь місцевих правил: передавайте непрацююче електричне обладнання у відповідний центр утилізації відходів.

Виробник залишає за собою право вносити зміни в

виробів.

Saturn®

**МЕЖДУНАРОДНЫЕ ГАРАНТИЙНЫЕ
ОБЯЗАТЕЛЬСТВА**

**INTERNATIONAL MANUFACTURER'S
WARRANTY**

МІЖНАРОДНІ ГАРАНТІЙНІ ЗОБОВ'ЯЗАННЯ

MEZINÁRODNÍ ZÁRUKA

GB

INTERNATIONAL MANUFACTURER'S WARRANTY

The Warranty is provided for the period of 2 years or more if the Law on User Right of the country where the appliance was bought provides for a greater minimum warranty period.

All terms of warranty comply with to the Law on Protection of the Consumer Rights and are governed by the legislation of the country where the product was bought.

The warranty and free of charge repair are provided in any country where the product is delivered to by Saturn Home Appliances or authorized representative thereof, and where no restriction of import or other legal provisions interfere with rendering of warranty services and free of charge repair.

Cases uncovered by the warranty and free of charge repair:

1. Guarantee coupon is filled in improperly.
2. The product has become inoperable because of the Buyer's non-observance of the service regulations indicated in the instruction.
3. The product was used for professional, commercial or industrial purposes (except for the models, specially intended for this purpose that is indicated in the instruction).
4. The product has external mechanical damage or damage caused by penetration of the liquid inside, dust, insects and other foreign objects.
5. The product has damages caused by non-observance of the rules of power supply from batteries, mains or accumulators.
6. The product was exposed to opening, repair or modification of design by the persons, unauthorized to repair; independent cleaning of internal mechanisms etc. was made.
7. The product has natural wear of parts with limited service life, expendables etc.
8. The product has deposits of scale inside or outside of fire-bar elements, irrespective of used water quality.
9. The product has damages caused by effect of high (low) temperatures or fire on non-heat resistant parts of the product.
10. The product has damages of accessories and nozzles which are included into the complete set of product shipment (filters, grids, bags, flasks, cups, covers, knives, sealing rings, graters, disks, plates, tubes, hoses, brushes, and also power cords, headphone cords etc.).

On the warranty service and repair, please contact the authorized service centers of Saturn Home Appliances.

CZ

MEZINÁRODNÍ ZÁRUKA

Záruka se poskytuje na dobu 2 roky. V případě že Zákon na ochranu spotřebitele dané země nařizuje delší dobu, prodlužuje se záruka na tuto dobu.

Veškeré záruční podmínky odpovídají Zákonu o ochraně práv uživatelů a jsou řízené zákonodárstvím státu, kde byl výrobek koupen.

Зáрука a безплатнá оправка се поскытуjí в каждém státě, кам jsou výробкы доданé společностí „Saturn Home Appliances“ nebo jejím zplnomocněným zástupcem a kde nejsou žádná omezení na dovoz nebo jiné právní předpisy omezující poskytnutí záručního servisu a безплатнé оправки.

Пříпady, на které се зáрука a безплатнá оправка неvзтаhují

1. Záruční list je vyplněn nesprávně.
2. Výrobek byl poškozen kvůli tomu, že zákazník nesplnil pravidla použití, která jsou uvedena v návodu.
3. Výrobek byl používán k profesionálním, komerčním nebo průmyslovým cílům (kromě modelů speciálně určených pro tyto cíle, což je uvedeno v návodu).
4. Výrobek má vnější mechanická poškození nebo poškození, vyvolaná tím, že se dovnitř dostala tekutina, prach, hmyz a jiné cizí předměty.
5. Výrobek má poškození, která jsou vyvolaná nesplněním pravidel napájení od baterií, sítě nebo akumulátorů.
6. Výrobek rozebírali, opravovali nebo měnili jeho konstrukci lidé, kteří nebyli zplnomocněni k opravě, bylo provedeno samostatné čištění vnitřních mechanismů a pod.
7. Výrobek má přirozené opotřebování dílů s omezenou dobou použití, spotřebních materiálů atd.
8. Výrobek má vrstvu usazeniny uvnitř nebo zvenku termoelektrických ohřivačů, bez ohledu na kvalitu používané vody.
9. Výrobek má poškození, která jsou vyvolaná působením vysokých (nízkých) teplot nebo ohně na termonestabilní části výrobku.
10. Výrobek má poškozené příslušenství a nástavce, které jsou dodané spolu s výrobkem (filtry, sítky, sáčky, baňky, mísy, víka, nože, šlehače, struhadla, kotouče, talíře, trubky, hadice, kartáče a také síťové šňůry, sluchátkové šňůry atd.).

V otázkách záručního servisu a oprav se obraťte na autorizovaná servisní střediska společnosti „Saturn Home Appliances“.

RU

МЕЖДУНАРОДНЫЕ ГАРАНТИЙНЫЕ ОБЯЗАТЕЛЬСТВА

Гарантия на изделие предоставляется на срок 2 года или более в случае, если Законом о защите прав потребителей страны, в которой было приобретено изделие, предусмотрен больший минимальный срок гарантии.

Все условия гарантии соответствуют Закону о защите прав потребителей и регулируются законодательством страны, в которой приобретено изделие. Гарантия и бесплатный ремонт предоставляются в любой стране, в которую изделие поставляется компанией «Saturn Home Appliances» или ее уполномоченным представителем, и где никакие ограничения по импорту или другие правовые положения не препятствуют предоставлению гарантийного обслуживания и бесплатного ремонта.

Случаи, на которые гарантия и бесплатный ремонт не распространяются:

1. Гарантийный талон заполнен неправильно.
2. Изделие вышло из строя из-за несоблюдения Покупателем правил эксплуатации, указанных в инструкции.

3. Изделие использовалось в профессиональных, коммерческих или промышленных целях (кроме специально предназначенных для этого моделей, о чем указано в инструкции).
4. Изделие имеет внешние механические повреждения или повреждения, вызванные попаданием внутрь жидкости, пыли, насекомых и др. посторонних предметов.
5. Изделие имеет повреждения, вызванные несоблюдением правил питания от батареи, сети или аккумуляторов.
6. Изделие подвергалось вскрытию, ремонту или изменению конструкции лицами, не уполномоченными на ремонт; производилась самостоятельная чистка внутренних механизмов и т.д.
7. Изделие имеет естественный износ частей с ограниченным сроком службы, расходных материалов и т.д.
8. Изделие имеет отложение накипи внутри или снаружи ТЭНов, независимо от качества используемой воды.
9. Изделие имеет повреждения, вызванные воздействием высоких (низких) температур или огня на нетермостойкие части изделия.
10. Изделие имеет повреждения принадлежностей и насадок, входящих в комплект поставки изделия (фильтров, сеток, мешков, колб, чаш, крышек, ножей, венчиков, терок, дисков, тарелок, трубок, шлангов, щеток, а также сетевых шнуров, шнуров наушников и т.д.).

По вопросам гарантийного обслуживания и ремонта обращайтесь в специализированные сервисные центры фирмы «Saturn Home Appliances».

№	ГОРОД	АСЦ	АДРЕС	ТЕЛЕФОН
1	Архангельск	ИП Березин И.В.	ул. Дзержинского, 6	(8182) 29-00-04
2	Барнаул	Диод	ул. Пролетарская, 113	(3852)63-59-88, 63-94-02
3	Брянск	Сарта	ул. Пересвета, 1А	(4832) 41-56-71
4	Владимир	Электрон-Сервис	ул. Ново-Ямская, 73	(4922) 24-08-19, 37-07-22
5	Владивосток	СЦ «В-Лазер»	ул. Гоголя, 4	(4232) 45-94-43
6	Воронеж	Орбита-сервис	ул. Донбасская, 1	(4732) 52-05-44, 77-43-97, 77-43-29
7	Вологда	СЦ "Вологда" (ИП Мыльников И.В.)	ул. Новгородская, 7	(8172) 52-19-19
8	Екатеринбург	Кардинал-Техноплюс	ул. Бебеля, 116	(343)245-73-06, 245-73-28, 229-96-15
9	Иваново	Спектр-Сервис	ул. Дзержинского, 45-6	(4932) 33-51-85, 33-52-36
10	Ижевск	Аргус-Сервис	ул. Горького, 76	(3412) 30-79-79, 30-83-07
11	Ижевск	Гарант-Сервис	ул. Ленина, 146, ул. Новостроительная 33, пр-т К. Маркса, 395	(3412) 43-70-40
12	Иркутск	«Мастер» ИП Соколов А.В.	ул. Рабочего Штаба, 31	(3952)65-04-95
13	Иркутск	Евросервис	ул. Лермонтова,	(3952)51-15-24

		ИП Фехретдинов А.Г.	281	
14	Казань	Стандарт сервис	ул. Журналистов, 54а.	(843) 273-21-25
15	Калуга	Электрон-Сервис	ул. Московская, 84	(4842)74-72-75, 55-50-70
16	Киров	Экран-Сервис	ул. Некрасова, 42	(8332)54-21-56, 54-21-01
17	Комсомольск-на-Амуре	Циклон	Магистральное, ш.17-1	(4217)52-10-90
18	Краснодар	ИП Ульянов	ул. Сормовская, 12	(861) 234-40-73
19	Кострома	Кристалл Сервис Быт (ИП Молодкин В.Л.)	ул. Федосеева, 22 а	(4942) 51-80-73, 30-01-07
20	Курск	ИП Тарасова «Маяк»	ул. Сумская, 37Б	(4712) 35-04-91, 50-85-90
21	Краснодар	ИП Ульянов	ул. Сормовская, 12	(861) 234-40-73
22	Красноярск	Электроальянс	пр-кт. Свободный,53, ул. Затонская,32	(3912) 44-14-22,35-52-78,51-14-04
23	Краснокаменск	ООО ЦБТ «Спектр»	4 а мкр. Д.Б. «Новинка»	(30245)4-32-91, 4-50-71
24	Магадан	«Центрвидеосервис»	пр-т К.Маркса, 33-15	(4132) 62-33-22,
25	Мурманск	Максимум	Северный проезд,16-1А	(8152)26-14-67
26	Москва	Фазис Орбита Сервис	ул. Летчика Бабушкина, д. 39 корп. 3	(495) 184-20-18, 472-51-95
27	Находка	ИП Смоленский Г.В.	ул. Павлова, д.11	(4236)69-78-67
28	Нижний Новгород	Ниском	ул. Пятигорская, 4А	(8312) 65-02-03, 28-03-36
29	Нижний Новгород	ООО «Чайка»	Московское шоссе, д.105	(8312) 41-62-34, 41-25-24
30	Новокузнецк	«Сибинтех»	ул. Бугарева, 19	(3843) 33-07-35, 33-37-35
31	Новосибирск	Техносервис	ул. Большевикская, 123	(383) 212-01-84
32	Новосибирск	Сибирский Сервис	ул. Котовского, 10/1	(383) 292-47-12, 355-55-60
33	Новосибирск	СибТэкс	ул. Панфиловцев, 53	(383) 211-73-38,212-82-71
34	Омск	«Домотехника-сервис»	ул. Лермонтова, 194	(3812)36-74-01,32-43-24
35	Пенза	ИП Живанкина А.Н. Партнер-Техника	ул.Перспектив-ная д.1	(8412)37-93-81, 37-93-84
36	Пермь	Кама Электроникс	ул. Данщина, 5	(3422) 18-18-86

37	Петрозаводск	«Сервисный центр «Квант»	ул. Ричагина, 25	(8142) 79-62-40
38	Петрозаводск	«Альфа-Сервис Плюс»	наб. Гюллинга,13	(8142)63-63-20, 63-20-04
39	Пятигорск	Люкс-Сервис (ИП Асцатуриян Г.Р.)	ул. Фучика, 21	(8793) 32-68-80
40	Рыбинск	Рембыттехника	ул. Горького, д.2	(4855)28-96-08
41	Рязань	Волна	пр. Яблочкова, 6,оф. 601	(4912) 44-56-51, 24-04-25
42	Самара	Техно-Доктор	ул.Товарная, 7К	(846)276-84-48, 276-84-83
43	Санкт-Петербург	«РТП Евросервис»	пр.Обуховской обороны, 197	(812)600-11-97, 362-82-38
44	Санкт-Петербург	Триод	пр. Стачек д.8а, Заневский пр.15	(812)785-27-65, 325-07-96
45	Саратов	АИСТ-96	ул. Соколова, 320А	(8452) 51-41-99
46	Северодвинск	ИП Березин И.В.	ул.К.Маркса, 48	(8184)52-97-30, 52-29-42
47	Серпухов	Рембыттехника	ул. Химиков, д.2	(827)72-91-55
48	Сургут	Трейд-Сервис	Комсомольский пр-т 31, ул. Мечникова,10	(3462)34-51-71, 34-34-64
49	Тамбов	БВС -2000	ул. Пионерская, 24	(4752) 75-17-18, 75-90-90
50	Тольятти	Волга -Техника-Сервис	б-р 50-летия Октября, 26. Приморский б-р, д.43	(8482) 50-05-67, 36-17-36
51	Томск	Экстрем-2	пр-т Кирова, 58	(3822) 56-23-35,48-08-80
52	Тула	Орбита-Центр	ул. Волнянского 3, оф.29	(4872) 35-77-68
53	Тюмень	Пульсар	ул. Республики 169, ул. Первомайская 6	(3452) 75-95-08, 28-85-69, 75-90-21
54	Чебоксары	Телерадиосервис	ул. Гагарина д.1кор.1, ул. Яковлева 6, ул. Энтузиастов 23, ул. Университетская 27	(8352)62-31-49,62-15-63,55-15-42, 63-20-98
55	Ярославль	Каскад	ул Б.Октябрьская д.28, ул. Старая Костромская 1А	(4852) 30-78-87, 45-50-16
56	Ярославль	АЮМ-Сервис	пр.Толбухина,28	(4852)72-87-00, 98-39-76

МІЖНАРОДНІ ГАРАНТІЙНІ ЗОБОВ'ЯЗАННЯ

Гарантія на виріб надається на термін 2 роки чи більше у випадку, якщо Законом про захист прав споживачів країни, в якій був придбаний виріб, передбачений більший мінімальний термін гарантії.

Всі умови гарантії відповідають Закону про захист прав споживачів і регулюються законодавством країни, у якій придбано виріб.

Гарантія і безкоштовний ремонт надаються в будь-якій країні, у яку виріб поставляється компанією «Saturn Home Appliances» чи її уповноваженим представником, і де ніякі обмеження по імпорту чи інші правові положення не перешкоджають наданню гарантійного обслуговування і безкоштовного ремонту.

Випадки, на які гарантія і безкоштовний ремонт не поширюються:

1. Гарантійний талон заповнений неправильно.
2. Виріб вийшов з ладу через недотримання Покупцем правил експлуатації, зазначених в інструкції.
3. Виріб використовувався в професійних, комерційних чи промислових цілях (крім спеціально призначених для цих моделей, про що зазначене в інструкції).
4. Виріб має зовнішні механічні чи ушкодження, викликані влученням усередину рідини, пилу, комах і інших сторонніх предметів.
5. Виріб має ушкодження, викликані недотриманням правил живлення від батарей, мережі чи акумуляторів.
6. Виріб піддавався розкриттю, ремонту чи зміні конструкції особами, не уповноваженими на ремонт; проводилося самостійне чищення внутрішніх механізмів тощо.
7. Виріб має природний знос частин з обмеженим терміном служби, видаткових матеріалів і т.д.
8. Виріб має відкладення накипу усередині чи зовні ТЕНів, незалежно від якості використовуваної води.
9. Виріб має ушкодження, чи ушкодження, викликані впливом високих (низьких) температур чи вогню на нетермостійкі частини виробу.
10. Виріб має ушкодження належностей і насадок, що входять у комплект постачання виробу (фільтрів, сіток, мішків, колб, чаш, кришок, ножів, вінчиків, терток, дисків, тарілок, трубок, шлангів, щіток, а також мережних шнурів, шнурів навушників тощо).

3 питань гарантійного обслуговування і ремонту звертайтеся у спеціалізовані сервісні центри фірми «Saturn Home Appliances».

№ п.п	Адреса	Назва сервісного центру	Телефон	Категорія ремонтів		
				ау-діо/відео	побутова тех.-ніка	кондиціонери
1	Алчевск, вул. Гагаріна, 36	Hi-Fi (Кіслов)	(064)424-89-50	+	+	+

2	Біла Церква вул. Карбишева, 49	Еконіка-Сервіс	(04563) 633-19	-	+	-
3	Біла Церква, бул.50- років Перемоги, 82	Маяк-Сервіс	(045) 63-68-413	+	+	+
4	Бердичів, вул. Леніна, 57	ЄВРОСЕРВІС	(041) 43-406-36	+	+	-
5	Берегове, Закарпатська обл. вул. І. Франка, 43	ПП "Пруніца"	(0314 1) 43-432	+	+	+
6	Васильків вул Гагаріна, 3, оф. 8	АМАТІ-СЕРВІС	(044) 332-01-67	+	+	+
7	Вінниця, пр-т Космонавтів, 42	Гарант-Сервіс (Екран-Сервіс)	(0432) 46-50-01	+	+	-
8	Вінниця, вул. Келецька, 61-А	ЛОТОС	(0432) 61-95-73	+	+	+
9	Вінниця, пр-т. Юності, 16	Скормаг-Сервіс (Вінниця)	(0432)-464393; (0432)-468213	+	+	+
10	Вінниця, пров. Щорса, 3а	Базелюк	(0432)-64-24-57, факс: (0432) 64-26-22	+	+	+
11	Вінниця, вул. Порики, 1	Фахівець	(0432) 509-191, 579-191	+	+	+
12	Дніпропетровськ, вул. Ленінградська, 68, 1 корпус, к. 420	Москаленко Т.Н.	(0562) 337-574	+	+	+
13	Дніпропетровськ, вул. Набережна ім. Леніна, 17 оф.130	Дінек-Сервіс	(056) 778-63-25 (28)	+	+	+
14	Дніпропетровськ, вул. Кірова, 59	ЛОТОС	(0562) 35-04-09	+	+	+
15	Дніпропетровськ, вул. Набережна Перемоги, 118	ЛОТОС	(0562) 67-60-44	+	+	+
16	Дніпропетровськ, вул. Коротка, 41 А р-н Індустріальний	СЦ Універсал (Кабан)	(056)-790-04-60	+	+	+
17	Дніпропетровськ, вул. Краснопільська, 9	Рамус	(068)851-33-33	+	+	+
18	Донецьк, пр-т Полеглих комунарів, 188	Техносервіс (Яновская)	(062) 345-06-07	+	+	+

19	Донецьк, вул. Собінова, 129а	Сатурн-Донецьк	(062) 349-26-81	+	+	+
20	Донецьк, вул. Жмури, 1	СЦ Схід-Сервіс (Конуркин)	(062) 302-75-69	+	+	+
21	Житомир, вул. Львівська, 8	Тандем-сервіс СГД"Ващук"	(0412) 471-568	+	+	-
22	Житомир, вул. Домбровського, 24	СЦ Коваль (Євросервіс)	(0412) 47-07-42, 42-11-53	+	+	-
23	Запоріжжя, вул. Правди, 50	Ремпобут-сервіс	(061) 220-97-65 (64)	+	+	+
24	Запоріжжя, вул. Гоголя, 175	ЛОТОС	(061) 701-65-96	+	+	+
25	Запоріжжя, вул. Дзержинського, 83	Електротехніка ЧП	(061)212-03-03	+	+	+
26	Івано-Франківськ, вул. Нова 19 а	Бриз ЛТД	(0342)559-525, 750-777	+	+	+
27	Івано-Франківськ, вул. Вовчинецька, 223	ЛОТОС	(0342) 75-60-40	+	+	+
28	Іллічівськ, вул. Транспортна, 9	Сатурн-Одеса	(048) 734-71-90	+	+	+
29	Ірпінь, вул. Пролетарська, 76	Валерія	(04597) 551-62	+	+	-
30	Канів, вул. Леніна, 161, (Черкаська обл.)	Сатурн-Магніт	(04736) 629-49	+	+	+
31	Київ, вул. Новокостянтинівська, 1 б	Сатурн-ТВ	(044) 591-11-90	+	+	+
32	Київ, вул. Лугова, 1а	ЧП "Огесенко"	(044) 4269198	+	+	-
33	Київ, вул. Бориспільська, 9 корп. 57	АМАТІ-СЕРВІС	(044) 369-5001 (063) 486-6999	+	+	+
34	Константинівка, вул. Безнощенко, 10	Гармаш (СЦ)	(06272) 2-62-23, (050) 279-68-16	+	+	+
35	Кіровоград, вул. Луначарського, 1в	ЧП "Денисенко"	(0522) 301-456	+	+	+

36	Кіровоград, вул. Короленко,2	ЛОТОС	(0522) 35-79-23	+	+	+
37	Кіровоград, вул. Колгоспна, 98	Північ-Сервіс (Лужков)	(0522) 270-345,349-585	+	+	+
38	Коломия, вул. Привокзальна, 13	Бриз ЛТД	(097) 264-21-67, 776-67-70	+	+	+
39	Конотоп, пр-т. Леніна, 11	ЧП "Олексій"	(05447) 61-356	+	+	+
40	Коростень, вул. Крупська 3, оф. 5	ЧП "Бондар"	(04142) 5-05-04	+	+	+
41	Краматорськ, вул. Бикова, 15-106	Ісламов Р.Р.	(06264) 5-93-89	+	+	+
42	Краматорськ, вул. Шкільна, 7	Технолюкс СЦ	(050) 526-06-68	+	+	+
43	Кременчук, вул. Радянська, 44, оф. 1	ЕкоСан (ФОП Юдін)	(05366) 39-192	+	+	-
44	Кременчук, вул. Переяслівська, 55А	СЦ Шамрай	(0536) 74-72-10, 74-71-81	+	+	+
45	Кривий Ріг, пр-т Гагаріна, 42	Євросервіс	(056) 401-33-56, 404-00-80, 474-61-03	+	+	+
46	Кривий Ріг, вул. Косіора, 64/7	ЛОТОС	(0564) 40-07-79	+	+	+
47	Кривий Ріг, вул. Революційна, 73	ТОВ "Ягуар" фокстрот	(056) 440-07-64	+	+	+
48	Лубни, вул. Радянська, 81	СЦ Яценко	(050) 214-91-73; (066) 017-02-03	+	+	+
49	Луганськ, вул. Дніпровська, 49а	Сатурн-Луганськ	(0642) 505-783	+	+	+
50	Луганськ, вул. Ломоносова, 96ж	Східний	(0642) 494-217, 33-11-86	+	+	+
51	Луцьк, вул. Федорова, 3	Остапович (БАС)	(0332) 78-05-91	+	+	+
52	Львів, вул. Підголосько, 15а	Крупс	(032) 244-53-44	+	+	+
53	Львів, вул. Стризька, 35	ЧП Грушецький	(032) 2973631	+	+	+
54	Львів, вул. Червоної Калини, 109	Потапенко СЦ Шанс	(032) 247-14-99	+	+	+

55	Львів, вул. Володимира Велико-го, 2	Потапенко СЦ Шанс	(032) 247-14-99	+	+	+
56	Львів, вул. Б. Хмельницького, 116	ТОВ "Рестор-Сервіс"	(032) 245-80-52	+	+	-
57	Львів, вул. Шараневича, 28	РО Сімпекс	(032) 239-51-52 (032) 239-55-77, 295-50-28, 295-50-29	+	+	+
58	Львів, вул. Курмановича, 9	ТОВ "Міленіум"	032-267-63-26	+	+	-
59	Могилів-Подільський, вул. Дністровська, 2	Скормаг-Сервіс (Могилів-Подільський)	04337-64847; 0432-468213	+	+	+
60	Мукачеве, вул. Кооперативна, 46	Віком	(03131) 37-337, 37-336	+	+	-
61	Маріуполь, бул. 50 років Жовтня, 32/18	ЛОТОС	(0629) 41-06-50	+	+	+
62	Маріуполь, пр-кт. Металургів, 227	СЦ "Реал-Сервіс" (Озеров)	(0629) 473-000	+	+	+
63	Миколаїв, вул. Чкалова, 33,	ТСЦ "Аладін" (Муленко)	(0512) 580-555	+	+	+
64	Миколаїв, Внутріквартальний проїзд, 2	ЛОТОС	(0512) 58-06-47	+	+	+
65	Миколаїв, вул. Леніна, 177 А	Миколаїв (Фокстрот)	(0512) 55-29-04	+	+	+
66	Нікополь, вул. Гагаріна, 62 А	Ніка-Сервіс (Джепа) Імпорттехносервіс	(05662) 22-488, (097) 402-71-95	+	+	-
67	Нікополь, вул. Шевченко, 97, оф 2	ТОВ "Прем'єр-Сервіс" (Глотов)	(05662) 4-15-03	+	+	-
68	Новоград-Волинський, вул. Вокзальна, 38	СПД "Кожедуб"	(041) 4152010	+	+	-
69	Одеса, вул. Новосільського 66 (пров. Топольського 2)	Ремус	048-7317704; 7317703;	+	+	+

70	Одеса, вул. Б. Хмельницького, 55	ПП"Кушнір"	(048) 715-10-25, (0482) 39-06-18	+	+	+
71	Павлоград, вул. Шевченко, 67	"Інтерсервіс" (Шульга)	8(05632) 6-15-54, (05632) 6-23-42	+	+	-
72	Полтава, вул. Алмазна 14	ЛОТОС	(0532) 69-42-62	+	+	+
73	Полтава вул Зеньківська 21	АМАТІ-СЕРВІС	(0532) 69-09-46 (093) 562-81-25	+	+	+
74	Полтава, вул. Пролетарська, 22	Пром електроніка	(0532) 57-21-64, 57-21-66	+	+	+
75	Прилуки, Київська, 371-А	АМАТІ-СЕРВІС	(04637) 53-982 (093) 753-38-28	+	+	+
76	Прилуки, вул. Борців Революції, 101/1	ЧП Костюченко	(046) 3738595	+	+	+
77	Рівне, вул. Тиха, 12	Електроніка-Сервіс	(0362) 26-67-53, 26-65-85	+	+	-
78	Саки, вул. Кузнєцова, 14	Техновеліс СЦ	(065) 632-21-83, (050) 904-57-17	+	+	+
79	Севастополь, вул. Пожарова, буд. 26Б	Діадема СЦ	(0692) 55-56-43, 45-36-99	+	+	+
80	Севастополь, вул. Федоренко 20а	СЦ "Електронні системи"	(0645) 702514, (06452) 4-43-85, 4-51-83	+	+	+
81	Сімферополь, вул. Ковильна, 72	Телемір-сервіс	(0652)-69-07-78	+	+	+
82	Сімферополь, вул. Некрасова 17/1	ТОВ "НК-Центр"	(0652) 522-771	+	+	+
83	Сміла, вул. Мічуріна, 32	Ласк-Сервіс	(04733)-46-182	+	+	-
84	Стаханов, вул. Кірова, 15 (Луганська обл.)	Альбіт	(06444) 40289	+	+	+
85	Стрий, вул. Шевченка 171Б/10	Телерадіо-сервіс	(245) 53-136	+	+	+
86	Нова Каховка, вул. Заводська 38	Стародубець А.В.	(055) 497-26-17	+	+	-
87	Суми, вул. Білопольське шосе, 19	Панченко	(0542) 705-296	+	+	-

88	Суми, вул. Кооперативна, 17	SLT- Service (Думанчук)	(0542) 78-10-13	+	+	+
89	Тернопіль, вул. Чалдаєва, 2	СПД "Самуляк"	(0352) 26-30-13, 23-17-97	+	+	-
90	Умань, вул. Ленінградської Іскри 1/24	"Електрон-Сервіс" ФЛП Баландін І.Ю.	(047) 44-46-614,(047) 44-46-134	+	+	+
91	Ужгород, вул. Гагаріна, 101	Міленіум	(0312) 661-297	+	+	+
92	Харків, вул. Бакуліна, 12	Комтех	(057) 717-13-39, 702-16-20	+	+	+
93	Харків, вул. Полтавський шлях, 3	Тевяшов (Каскад)	(057) 734-97-24, 712-51-81	+	+	-
94	Харків, вул. Фонвізіна, 18	ЧП "Саванов"	(096) 595-37-46	+	+	+
95	Харків, вул. Вернадського, 2	Осьмачко А.Н.	(057) 758-10-39; 758-10-40	+	+	+
96	Хуст, вул. Пирогова, 1а	РТА Хуст ПМ Ком'яті	(03142) 42-258	+	+	+
97	Херсон, вул. Лавринева 5	ТТЦ Електроніка	(0552) 29-60-42	+	+	+
98	Херсон, вул. Карбишева, 28а	ЛОТОС	(0552) 43-40-33	+	+	+
99	Херсон, вул. Леніна, 35	ЧП Команди	(0552) 420-235	-	-	+
100	Хмельницький, вул. Львівське шосе, 10/1	Орбіта-Ікстал	(0382) 723-241, 723-240	+	+	+
101	Черкаси, вул. Енгельса, 71	Радіоімпульс	(0472) 435-389	+	+	+
102	Черкаси, вул. Громова, 146, оф.102	СЦ "Техно-холод"	(0472) 563-478, 500-354, (096) 505-63-63	+	+	+
103	Чернігів, вул. 77-ої Гвардійської дивізії, 1	Вена	(0462) 601585	+	+	+
104	Чернігів, пр-т. Миру, 80	Лагрос	(0462) 724-872, 724-949	+	+	-

105	Чернівці, вул. Політаєва, 6Д	Калмиків (ПРУТ)	(0372) 90-81-89	+	+	+
106	Чернівці, вул. Лук'яна Кобилиці, 105 (вхід знадвору)	Блошко	(0372) 55-48-69,90-13-11	+	+	+
107	Чернівці, вул. Головна, 265	СЦ Гринчук (Фокстрот)	(0372) 58-43-01	+	+	+
108	Шостка, вул. Робоча, 5	Берізка	(05449) 40-707	+	+	-
109	Ялта, вул. Жадановського, 3	СЦ "АВІ-Електронікс"	(050)373-73-71	+	+	+
110	Ялта, вул. Дзержинського, 5	Телемір-сервіс (маг.)	(050) 324-43-01	+	+	-

GB

WARRANTY COUPON

**When purchasing the product,
please require its checking before you;
BE SURE**

**that the goods sold to you, are functional and complete
and that the warranty coupon is filled in correctly.**

This warranty coupon confirms the absence of any defects in the product you purchased and provides for free of charge repair of the product failed through the fault of the manufacturer throughout the period of warranty service and free of charge repair.

Failing the presentation of this coupon, in case of its improper filling in, infringement of factory seals (if any), and also in cases indicated in the warranty obligations, the claims are not accepted, and no warranty service and free of charge repair is made! The warranty coupon is valid only in the original copy with the stamp of trading organization, signature of the seller, date of sale and signature of the buyer.

CZ

**ZÁRUČNÍ LIST
Při koupi výrobku
žádejte o jeho vyzkoušení ve Vaší přítomnosti,
PŘESVĚDČTE SE,**

**že Vám prodaný výrobek je dobře fungující a kompletní
a že záruční list je vyplněn správně.**

Tento záruční list potvrzuje, že na Vámi koupeném výrobku nejsou žádné vady a zajišťuje bezplatnou opravu nefungujícího přístroje z viny výrobce, během celé záruční doby.

Bez předložení tohoto listu, při jeho nesprávném vyplnění, porušení plomb výrobce (jsou-li na výrobku) a také v případech, které jsou uvedené v záručním listě, nároky se nepřijímají a záruční oprava se neprovádí!

Záruční list je platný jenom jako originál s razítkem obchodní organizace, podpisem prodáváče, termínem prodeje a podpisem zákazníka.

RU

ГАРАНТИЙНЫЙ ТАЛОН

При покупке изделия требуйте его проверки в Вашем присутствии, УБЕДИТЕСЬ, что проданный Вам товар исправен и полностью укомплектован, гарантийный талон заполнен правильно.

Данный гарантийный талон подтверждает отсутствие каких-либо дефектов в купленном Вами изделии и обеспечивает бесплатный ремонт вышедшего из строя изделия по вине производителя в течение всего срока гарантийного обслуживания и бесплатного ремонта.

Без предъявления данного талона, при его неправильном заполнении, нарушении заводских пломб (если они имеются на изделии), а также в случаях, указанных в гарантийных обязательствах, претензии не принимаются, а гарантийный и бесплатный ремонт не производится!

Гарантийный талон действителен только в оригинале со штампом торгующей организации, подписью продавца, датой продажи, подписью покупателя.

UA

ГАРАНТИЙНИЙ ТАЛОН

При придбанні виробу вимагайте його перевірки у Вашій присутності, ПЕРЕКОНАЙТЕСЬ, що проданий Вам товар справний і цілком укомплектований, гарантійний талон заповнений правильно.

Даний гарантійний талон підтверджує відсутність будь-яких дефектів у купленому Вами виробі і забезпечує безкоштовний ремонт виробу, що вийшов з ладу, з вини виробника протягом усього терміну гарантійного обслуговування і безкоштовного ремонту.

Без пред'явлення даного талона, при його неправильному заповненні, порушенні заводських пломб (якщо вони є на виробі), а також у випадках, зазначених у гарантійних зобов'язаннях, претензії не приймаються, а гарантійний і безкоштовний ремонт не проводиться!

Гарантійний талон дійсний тільки в оригіналі зі штампом торгуючої організації, підписом продавця, датою продажу і підписом покупця.

Saturn®

WARRANTY COUPON ZÁRUČNÍ LIST ГАРАНТИЙНИЙ ТАЛОН ГАРАНТИЙНИЙ ТАЛОН

SATURN HOME APPLIANCES s.r.o.
KONĚVOVA 141, 13083 PRAHA 3 –
ŽIŽKOV,
ČESKÁ REPUBLIKA, TEL: + 4202/ 67
108 392

Model / Артикул

Production number/Výrobní číslo/Производственный номер
/Виробничий номер

Date of sell/Termín prodeje/Дата продажи/Дата продажу,

Shop stamp/Razítko obchodu/Штамп магазина/Штамп магазину

Seller's signature/Podpis prodavače/Подпись продавца/Підпис продавця

Buyer's Signature confirming the acquaintance and consent with conditions of free of charge maintenance service of the product, and absence of the complaints on appearance and color of the product.

Podpis zákazníka, potvrzující seznámení a souhlas s podmínkami bezplatného záručního servisu výrobku, a také neexistence nároků na vnitřek a barvu výrobku.

Подпись покупателя, подтверждающая ознакомление и согласие с условиями бесплатного сервисно-технического обслуживания изделия, а также отсутствие претензий к внешнему виду и цвету изделия. Підпис покупця, що підтверджує ознайомлення і згоду з умовами безкоштовного сервісно-технічного обслуговування виробу, а також відсутність претензій до зовнішнього вигляду та кольору виробу.

Saturn®		Saturn®		Saturn®	
Model / Артикул / Артикул.....	Model / Артикул / Артикул.....	Model / Артикул / Артикул.....	Model / Артикул / Артикул.....	Model / Артикул / Артикул.....	Model / Артикул / Артикул.....
Production number / Производственный номер / Виробничий номер.....	Production number / Производственный номер / Виробничий номер.....	Production number / Производственный номер / Виробничий номер.....	Production number / Производственный номер / Виробничий номер.....	Production number / Производственный номер / Виробничий номер.....	Production number / Производственный номер / Виробничий номер.....
Name of the Trade Company / Наименование торговой организации / Назва торговій організації.....	Name of the Trade Company / Наименование торговой организации / Назва торговій організації.....	Name of the Trade Company / Наименование торговой организации / Назва торговій організації.....	Name of the Trade Company / Наименование торговой организации / Назва торговій організації.....	Name of the Trade Company / Наименование торговой организации / Назва торговій організації.....	Name of the Trade Company / Наименование торговой организации / Назва торговій організації.....
Stamp of the Trade Company/Место печати торговой организации/Місце печатки торговій організації.....	Stamp of the Trade Company/Место печати торговой организации/Місце печатки торговій організації.....	Stamp of the Trade Company/Место печати торговой организации/Місце печатки торговій організації.....	Stamp of the Trade Company/Место печати торговой организации/Місце печатки торговій організації.....	Stamp of the Trade Company/Место печати торговой организации/Місце печатки торговій організації.....	Stamp of the Trade Company/Место печати торговой организации/Місце печатки торговій організації.....
Client Address/Phone # / адрес/телефон клиента адреса / телефон клієнта.....	Client Address/Phone # / адрес/телефон клиента адреса / телефон клієнта.....	Client Address/Phone # / адрес/телефон клиента адреса / телефон клієнта.....	Client Address/Phone # / адрес/телефон клиента адреса / телефон клієнта.....	Client Address/Phone # / адрес/телефон клиента адреса / телефон клієнта.....	Client Address/Phone # / адрес/телефон клиента адреса / телефон клієнта.....
Date of Receiving/дата приема/дата прийому.....	Date of Receiving/дата приема/дата прийому.....	Date of Receiving/дата приема/дата прийому.....	Date of Receiving/дата приема/дата прийому.....	Date of Receiving/дата приема/дата прийому.....	Date of Receiving/дата приема/дата прийому.....
Defect / дефект / дефект.....	Defect / дефект / дефект.....	Defect / дефект / дефект.....	Defect / дефект / дефект.....	Defect / дефект / дефект.....	Defect / дефект / дефект.....
Signature, Stamp / Подпись, печать / Підпис, печатка.....	Signature, Stamp / Подпись, печать / Підпис, печатка.....	Signature, Stamp / Подпись, печать / Підпис, печатка.....	Signature, Stamp / Подпись, печать / Підпис, печатка.....	Signature, Stamp / Подпись, печать / Підпис, печатка.....	Signature, Stamp / Подпись, печать / Підпис, печатка.....
COUPON 1	COUPON 2	COUPON 3	COUPON 3	COUPON 3	COUPON 3